

TEMPORARY CATCHBASIN SILTATION CONTROL DEVICE (for pavement area)
N.T.S.

WINTERIZATION PLAN:
- PRIOR TO WINTER SHUTDOWN, ENTIRE SITE MUST BE STABILIZED USING MATS AND TERRA SEEDING WITH 50mm DEPTH OF MULCH
- ALL FENCING TO BE INSPECTED TO ENSURE IN WORKING ORDER, ANY REPAIRS MUST BE COMPLETED BY CONTRACTOR
- CLEANOUT OF EROSION AND SEDIMENT CONTROL FEATURES INCLUDING PONDS AND BUILDOUT AROUND ROCK CHECK DAMS
- SITE CONTROL MEASURES TO BE INSPECTED EVERY WEEK AND AFTER EVERY RAINFALL AND DURING MELTING PERIODS OF SNOW
- ANY ESC DEFICIENCIES TO BE RECTIFIED BY CONTRACTOR IMMEDIATELY

EROSION AND SILTATION CONTROL GENERAL NOTES:

SECTION 1: SITE MANAGEMENT

1. EROSION AND SEDIMENT CONTROL (ESC) MEASURES WILL BE IMPLEMENTED PRIOR TO, AND MAINTAINED DURING THE CONSTRUCTION PHASES, TO PREVENT ENTRY OF SEDIMENT INTO THE WATER. ALL DAMAGED EROSION AND SEDIMENT CONTROL MEASURES SHOULD BE REPAIRED AND/OR REPLACED WITHIN 48 HOURS OF THE INSPECTION.

2. DISTURBED AREAS WILL BE MINIMIZED TO THE EXTENT POSSIBLE AND TEMPORARILY OR PERMANENTLY STABILIZED OR RESTORED AS THE WORK PROGRESSES.

3. ALL IN-WATER AND NEAR WATER WORKS WILL BE CONDUCTED IN THE DRY WITH APPROPRIATE EROSION AND SEDIMENT CONTROL.

4. THE EROSION AND SEDIMENT CONTROL STRATEGIES OUTLINED ON THIS PLAN ARE NOT STATIC AND MAY NEED TO BE UPDATED/AMENDED AS SITE CONDITIONS CHANGE TO MINIMIZE SEDIMENT LAUNCH RUNOFF FROM LEAVING THE WORK AREAS. IF THE PRESCRIBED MEASURES ON THE PLANS ARE NOT EFFECTIVE IN PREVENTING THE RELEASE OF A DELIVERABLE SURFACING, INCLUDING SEDIMENT, THEN ALTERNATIVE MEASURES MUST BE IMPLEMENTED IMMEDIATELY TO MINIMIZE POTENTIAL ECOLOGICAL IMPACTS. TRCA ENFORCEMENT OFFICERS SHOULD BE IMMEDIATELY CONTACTED. ADDITIONAL ESC MEASURES TO BE KEPT ON SITE AND USED AS NECESSARY.

5. AN ENVIRONMENTAL MONITOR WILL ATTEND THE SITE TO INSPECT ALL NEW CONTROLS, AS WELL AS ON A REGULAR BASIS, OR FOLLOWING RAIN/SNOWMELT EVENT, TO MONITOR ALL WORKS, AND IN PARTICULAR WORKS RELATED TO EROSION AND SEDIMENT CONTROL, DRAINAGE OR UNWATERING, RESTORATION AND IN- OR NEAR- WATER WORKS. SHOULD CONCERNS ARISE ON SITE, THE ENVIRONMENTAL MONITOR WILL CONTACT THE TRCA ENFORCEMENT OFFICER AS WELL AS THE PROPONENT.

6. ALL ACTIVITIES, INCLUDING MAINTENANCE PROCEDURES, WILL BE CONTROLLED TO PREVENT THE ENTRY OF PETROLEUM PRODUCTS, OILS, RUBBLE, CONCRETE OR OTHER DELETERIOUS SUBSTANCES INTO THE WATER. VEHICULAR REFUELING AND MAINTENANCE WILL BE CONDUCTED A MINIMUM OF 30 METRES FROM THE WATER.

7. ALL GRADES WITHIN THE REGULATORY FLOOD PLAIN WILL BE MAINTAINED OR WATCHED.

8. THE PROPONENT/CONTRACTOR SHALL MONITOR THE WEATHER SEVERAL DAYS IN ADVANCE OF THE ONSET OF THE PROJECT TO ENSURE THAT THE WORKS WILL BE CONDUCTED DURING FAVOURABLE WEATHER CONDITIONS. SHOULD AN UNEXPECTED STORM ARISE, THE CONTRACTOR WILL REMOVE ALL UNFIXED ITEMS FROM THE REGIONAL STORM FLOOD PLAN THAT WOULD HAVE THE POTENTIAL TO CAUSE A SPILL OR AN OBSTRUCTION TO FLOW, E.G., FUEL TANKS, PORTA- POTTIES, MACHINERY, EQUIPMENT, CONSTRUCTION MATERIALS, ETC.

9. ALL DEWATERING/UNWATERING SHALL BE TREATED AND RELEASED TO THE ENVIRONMENT AT LEAST 30 METRES FROM A WATERCOURSE OR WETLAND AND ALLOWED TO DRAIN THROUGH A WELL-VEGETATED AREA. NO DEWATERING, EFFLUENT SHALL BE SENT DIRECTLY TO ANY WATERCOURSE, WETLAND OR FOREST, OR ALLOWED TO DRAIN ONTO DISTURBED SOILS WITHIN THE WORK AREA. THESE CONTROL MEASURES SHALL BE MONITORED FOR EFFECTIVENESS AND MAINTAINED OR REVISED TO MEET THE OBJECTIVE OF PREVENTING THE RELEASE OF SEDIMENT LOADED WATER.

10. ALL ACCESS TO THE WORK SITE SHALL BE FROM EITHER SIDE OF THE WATERCOURSE. NO EQUIPMENT OR VEHICLES ARE PERMITTED TO CROSS THROUGH THE WATERCOURSE UNLESS APPROVED BY TRCA.

SECTION 2: CONSTRUCTION TIMING

11. IN ORDER TO COMPLY WITH THE MIGRATORY BIRDS CONVENTION ACT TRCA RECOMMENDS THAT TREE REMOVALS BE COMPLETED BETWEEN AUGUST 1 AND APRIL 1.

SECTION 3: FISH AND WILDLIFE RELOCATION

12. TO PROTECT LOCAL FISH POPULATIONS DURING THEIR SPAWNING, NURSERY AND MIGRATORY PERIODS, NO WATER-NEAR-WATER ACTIVITIES MAY ONLY OCCUR DURING THE FOLLOWING TIME PERIOD: JULY 1 TO SEPTEMBER 15.

SECTION 4: ENVIRONMENTAL COMPLIANCE

13. FISH AND WILDLIFE STRANDED WITHIN THE WORK AREA SHALL BE CAPTURED AND RELEASED LIVE IN SUITABLE HABITAT UPSTREAM OF THE WORK AREA UNDER THE SUPERVISION OF A QUALIFIED AQUATIC BIOLOGIST. A PERMIT FROM THE MINISTRY OF NATURAL RESOURCES IS REQUIRED.

14. AN ENVIRONMENTAL MONITOR WILL BE ON SITE, AND PROVIDE ADVICE TO ENSURE THAT ACTIVITIES THAT COULD HAVE A NEGATIVE IMPACT TO THE NATURAL ENVIRONMENT ARE EFFECTIVELY MITIGATED AS CONSTRUCTION PROCEEDS. THE ENVIRONMENTAL MONITOR SHALL NOTIFY THE TRCA ENFORCEMENT OFFICER AND PROJECT MANAGER IF AN ISSUE ARISES.

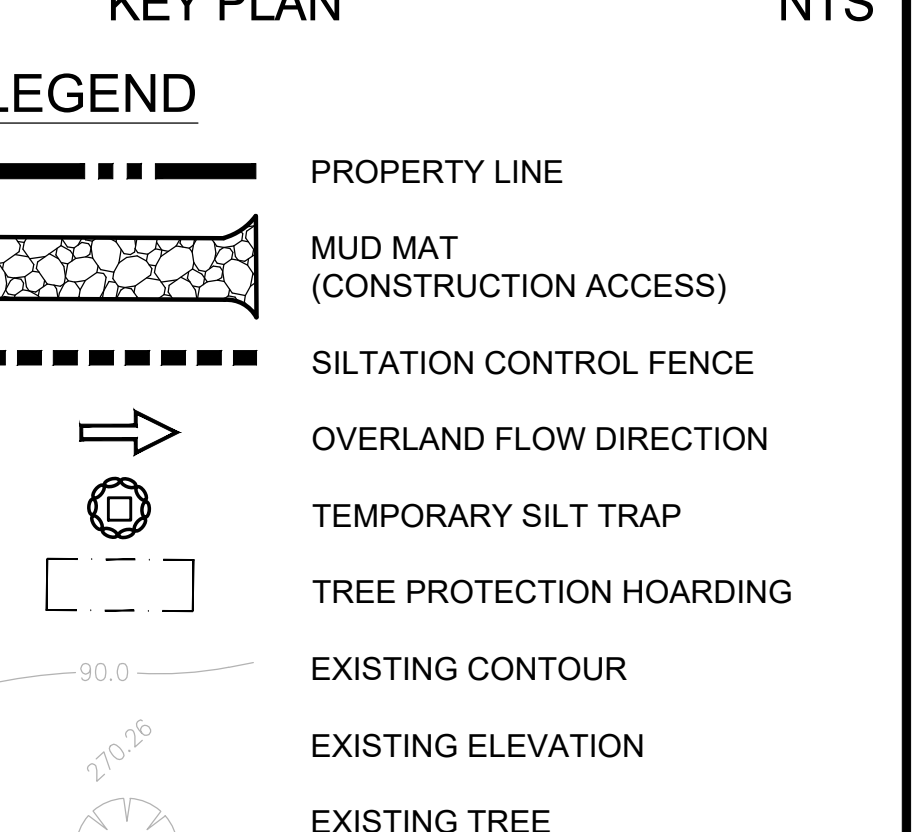
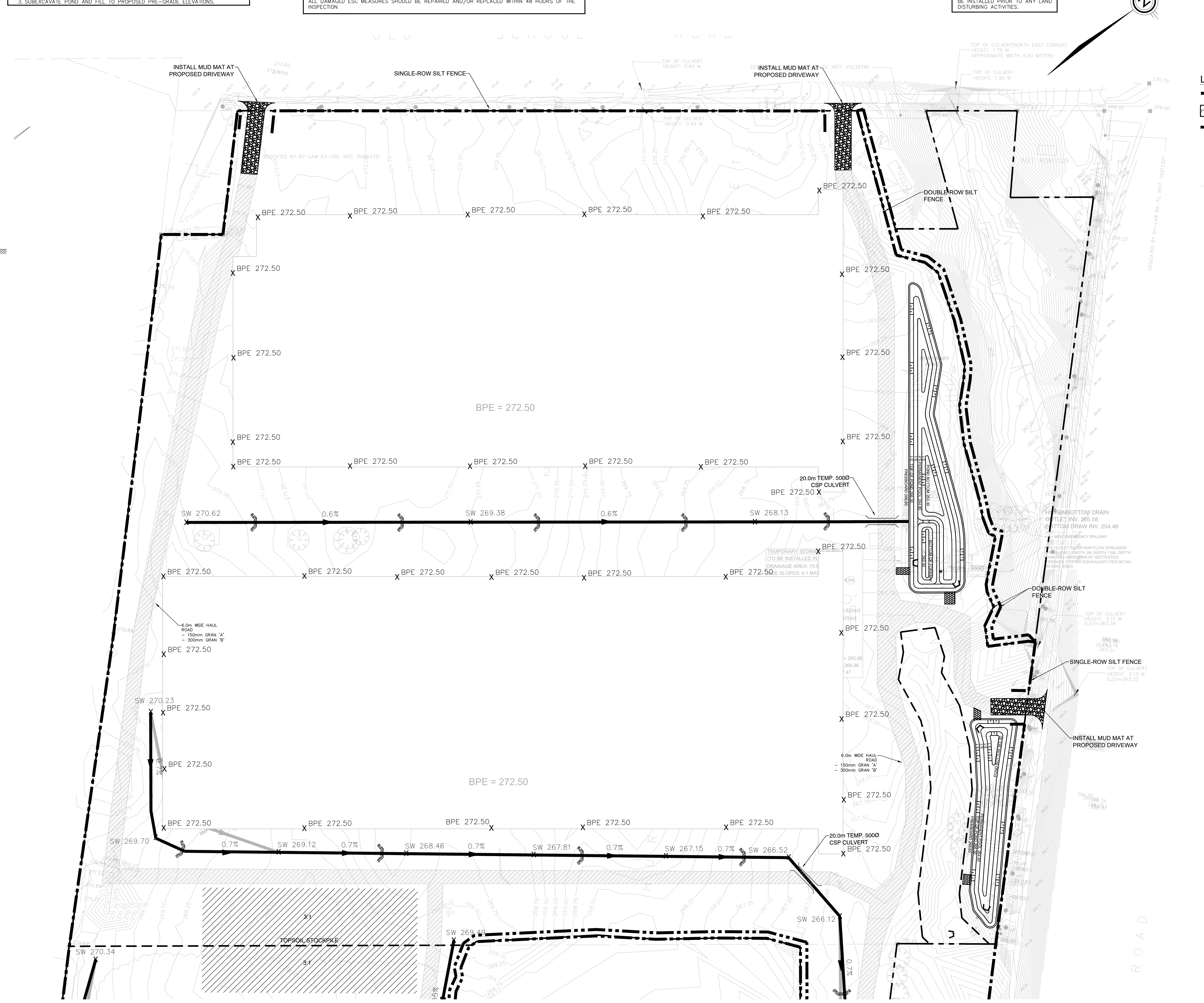
DECOMMISSION OF TEMPORARY SILTATION PONDS:
1. TO BE DECOMMISSIONED ONCE AREAS HAVE BEEN STRIPPED, EARTHWORKS OPERATIONS IS COMPLETE, SERVICES INSTALLED AND ROADS TO BASE ASPHALT.
2. AS DIRECTED BY THE CONSULTANT, PUMP POND, DISCHARGE TO FILTER BAG, REMOVE THE TEMPORARY HICKENBOTTOM DRAINS, RIP RAP, FILTER FABRIC AND ANY CLEAR STONE AT THE BOTTOM OF THE TEMPORARY SILTATION PONDING AREAS AND DISPOSE OFF SITE.
3. SUBEXCAVATE POND AND FILL TO PROPOSED PRE-GRADE ELEVATIONS.

INSPECTION OF THE PROPOSED EROSION AND SEDIMENT CONTROL MEASURES WILL OCCUR:
- ON A DAILY BASIS - CREEK AREAS
- ON A WEEKLY BASIS - OTHERS
- AFTER EVERY SIGNIFICANT RAINFALL EVENT,
- AFTER SIGNIFICANT SNOWFALL EVENTS, AND
- DAILY DURING EXTENDED RAIN OR SNOWMELT PERIODS.
ALL DAMAGED ESC MEASURES SHOULD BE REPAIRED AND/OR REPLACED WITHIN 48 HOURS OF THE INSPECTION

PRIOR TO STABILIZATION OF THE ESC PONDS OR SWALES, ANY STORMWATER DISCHARGE FROM THE SITE MUST BE PUMPED THROUGH A SEDIMENT BAG.

THE EROSION AND SEDIMENT CONTROL STRATEGIES OUTLINED ON THIS PLAN ARE NOT STATIC AND MAY NEED TO BE UPDATED/AMENDED AS SITE CONDITIONS CHANGE TO PREVENT RELEASES TO THE NATURAL ENVIRONMENT.

ALL EXPOSED SLOPES 10:1 OR STEEPER TO BE STABILIZED USING EROSION PROTECTION MAT
CONTOUR ELEVATIONS REPRESENT STRIPPED TOPSOIL ELEVATIONS
SEDIMENT CONTROL FENCE SHOULD BE INSTALLED PRIOR TO ANY LAND DISTURBING ACTIVITIES.



LEGEND
- - - - - PROPERTY LINE
MUD MAT (CONSTRUCTION ACCESS)
- - - - - SILTATION CONTROL FENCE
→ OVERLAND FLOW DIRECTION
TEMPORARY SILT TRAP
[] TREE PROTECTION HOARDING
- - - - - EXISTING CONTOUR
- - - - - EXISTING ELEVATION
- - - - - EXISTING TREE

--	--	--	--	--	--	--	--	--	--	--	--	--	--	--	--	--	--	--	--	--	--	--	--	--	--	--	--	--	--	--	--	--	--	--	--	--	--	--	--	--	--	--	--	--	--	--	--	--	--	--	--	--	--	--	--	--	--	--	--	--	--	--	--	--	--	--	--	--	--	--	--	--	--	--	--	--	--	--	--	--	--	--	--	--	--	--	--	--	--	--	--	--	--	--	--	--	--	--	--	--	--	--	--	--	--	--	--	--	--	--	--	--	--	--	--	--	--	--	--	--	--	--	--	--	--	--	--	--	--	--	--	--	--	--	--	--	--	--	--	--	--	--	--	--	--	--	--	--	--	--	--	--	--	--	--	--	--	--	--	--	--	--	--	--	--	--	--	--	--	--	--	--	--	--	--	--	--	--	--	--	--	--	--	--	--	--	--	--	--	--	--	--	--	--	--	--	--	--	--	--	--	--	--	--	--	--	--	--	--	--	--	--	--	--	--	--	--	--	--	--	--	--	--	--	--	--	--	--	--	--	--	--	--	--	--	--	--	--	--	--	--	--	--	--	--	--	--	--	--	--	--	--	--	--	--	--	--	--	--	--	--	--	--	--	--	--	--	--	--	--	--	--	--	--	--	--	--	--	--	--	--	--	--	--	--	--	--	--	--	--	--	--	--	--	--	--	--	--	--	--	--	--	--	--	--	--	--	--	--	--	--	--	--	--	--	--	--	--	--	--	--	--	--	--	--	--	--	--	--	--	--	--	--	--	--	--	--	--	--	--	--	--	--	--	--	--	--	--	--	--	--	--	--	--	--	--	--	--	--	--	--	--	--	--	--	--	--	--	--	--	--	--	--	--	--	--	--	--	--	--	--	--	--	--	--	--	--	--	--	--	--	--	--	--	--	--	--	--	--	--	--	--	--	--	--	--	--	--	--	--	--	--	--	--	--	--	--	--	--	--	--	--	--	--	--	--	--	--	--	--	--	--	--	--	--	--	--	--	--	--	--	--	--	--	--	--	--	--	--	--	--	--	--	--	--	--	--	--	--	--	--	--	--	--	--	--	--	--	--	--	--	--	--	--	--	--	--	--	--	--	--	--	--	--	--	--	--	--	--	--	--	--	--	--	--	--	--	--	--	--	--	--	--	--	--	--	--	--	--	--	--	--	--	--	--	--	--	--	--	--	--	--	--	--	--	--	--	--	--	--	--	--	--	--	--	--	--	--	--	--	--	--	--	--	--	--	--	--	--	--	--	--	--	--	--	--	--	--	--	--	--	--	--	--	--	--	--	--	--	--	--	--	--	--	--	--	--	--	--	--	--	--	--	--	--	--	--	--	--	--	--	--	--	--	--	--	--	--	--	--	--	--	--	--	--	--	--	--	--	--	--	--	--	--	--	--	--	--	--	--	--	--	--	--	--	--	--	--	--	--	--	--	--	--	--	--	--	--	--	--	--	--	--	--	--	--	--	--	--	--	--	--	--	--	--	--	--	--	--	--	--	--	--	--	--	--	--	--	--	--	--	--	--	--	--	--	--	--	--	--	--	--	--	--	--	--	--	--	--	--	--	--	--	--	--	--	--	--	--	--	--	--	--	--	--	--	--	--	--	--	--	--	--	--	--	--	--	--	--	--	--	--	--	--	--	--	--	--	--	--	--	--	--	--	--	--	--	--	--	--	--	--	--	--	--	--	--	--	--	--	--	--	--	--	--	--	--	--	--	--	--	--	--	--	--	--	--	--	--	--	--	--	--	--	--	--	--	--	--	--	--	--	--	--	--	--	--	--	--	--	--	--	--	--	--	--	--	--	--	--	--	--	--	--	--	--	--	--	--	--	--	--	--	--	--	--	--	--	--	--	--	--	--	--	--	--	--	--	--	--	--	--	--	--	--	--	--	--	--	--	--	--	--	--	--	--	--	--	--	--	--	--	--	--	--	--	--	--	--	--	--	--	--	--	--	--	--	--	--	--	--	--	--	--	--	--	--	--	--	--	--	--	--	--	--	--	--	--	--	--	--	--	--	--	--	--	--	--	--	--	--	--	--	--	--	--	--	--	--	--	--	--	--	--	--	--	--	--	--	--	--	--	--	--	--	--	--	--	--	--	--	--	--	--	--	--	--	--	--	--	--	--	--	--	--	--	--	--	--	--	--	--	--	--	--	--	--	--	--	--	--	--	--	--	--	--	--	--	--	--	--	--	--	--	--	--	--	--	--	--	--	--	--	--	--	--	--	--	--	--	--	--	--	--	--	--	--	--	--	--	--	--	--	--	--	--	--	--	--	--	--	--	--	--	--	--	--	--	--	--	--	--	--	--	--	--	--	--	--	--	--	--	--	--	--	--	--	--	--	--	--	--	--	--	--	--	--	--	--	--	--	--	--	--	--	--	--	--	--	--	--	--	--	--	--	--	--	--	--	--	--	--	--	--	--	--	--	--	--	--	--	--	--	--	--	--	--	--	--	--	--	--	--	--	--	--	--	--	--	--	--	--	--	--	--	--	--	--	--	--	--	--	--	--	--	--	--	--	--	--	--	--	--	--	--	--	--	--	--	--	--	--	--	--	--	--	--	--	--	--	--	--	--	--	--	--	--	--	--	--	--	--	--	--	--	--	--	--	--	--	--	--	--	--	--	--	--	--	--	--	--	--	--	--	--	--	--	--	--	--	--	--	--	--	--	--	--	--	--	--	--	--	--	--	--	--	--	--	--	--	--	--	--	--	--	--	--	--	--	--	--	--	--	--	--	--	--	--	--	--	--	--	--	--	--	--	--	--	--	--	--	--	--	--	--	--	--	--	--	--	--	--	--	--	--	--	--	--	--	--	--	--	--	--	--	--	--	--	--	--	--	--	--	--	--	--	--	--	--	--	--	--	--	--	--	--	--	--	--	--	--	--	--	--	--	--	--	--	--	--	--	--	--	--	--	--	--	--	--	--	--	--	--	--	--	--	--	--	--	--	--	--	--	--	--	--	--	--	--	--	--	--	--	--	--	--	--	--	--	--	--	--	--	--	--	--	--	--	--	--	--	--	--	--	--	--	--	--	--	--	--	--	--	--	--	--	--	--	--	--	--	--	--	--	--	--	--	--	--	--	--	--	--	--	--	--	--	--	--	--	--	--	--	--	--	--	--	--	--	--	--	--	--	--	--	--	--	--	--	--	--	--	--	--	--	--	--	--	--	--	--	--	--	--	--	--	--	--	--	--	--	--	--	--	--	--	--	--	--	--	--	--	--	--	--	--	--	--	--	--	--	--	--	--	--	--	--	--	--	--	--	--	--	--	--	--	--	--	--	--	--	--	--	--	--	--	--	--	--	--	--	--	--	--	--	--	--	--	--	--	--	--	--	--	--	--	--	--	--	--	--	--	--	--	--	--	--	--	--	--	--	--	--	--	--	--	--	--	--	--	--	--	--	--	--	--	--	--	--	--	--	--	--	--	--	--	--	--	--	--	--	--	--	--	--	--	--	--	--	--	--	--	--	--	--	--	--	--	--	--	--	--	--	--	--	--	--	--	--	--	--	--	--	--	--	--	--	--	--	--	--	--	--	--	--	--	--	--	--	--	--	--	--	--	--	--	--	--	--	--	--	--	--	--	--	--	--	--	--	--	--	--	--	--	--	--	--	--	--	--	--	--	--	--	--	--	--	--	--	--	--	--	--	--	--	--	--	--	--	--	--	--	--	--	--	--	--	--	--	--	--	--	--	--	--	--	--	--	--	--	--	--	--	--	--	--	--	--	--	--	--	--	--	--	--	--	--	--	--	--	--	--	--	--	--	--	--	--	--	--	--	--	--	--	--	--	--	--	--	--	--	--	--	--	--	--	--	--	--	--	--	--	--	--	--	--	--	--	--	--	--	--	--	--	--	--	--	--	--	--	--	--	--	--	--	--

TEMPORARY PONDS, STOCKPILES AND SWALES TO BE STABILIZED WITH TERRASEED WITH 50mm DEPTH OF MULCH APPLIED WITH TRACKER IMMEDIATELY AFTER EXCAVATION. IF OUTSIDE OF THE VEGETATIVE GROWING SEASON, USE EROSION CONTROL BLANKETS AT POND BOTTOMS AND SWALES.

NOTE:
ALL AREAS WHICH ARE DISTURBED FOR MORE THAN 30 DAYS ARE TO BE STABILIZED USING TERRASEED WITH 50mm DEPTH OF MULCH OR APPROVED EQUIVALENT AS DIRECTED BY THE CONSULTANT.

NOTE:
ALL AREAS MUST BE STABILIZED WITH TERRASEED WITH 50mm DEPTH OF MULCH AS AREA GRADING IS COMPLETED.